



# MON PATELIN Février 2024



## Relâche 2024

**Le Bivouac**  
Souper spaghetti  
16h30 à 19h  
7\$ enfant 11\$ Adulte

### Vendredi 1 mars

Début du Défi  
château de neige  
Plusieurs prix à gagner  
(Bloc disponible sur inscription)  
L18-676-2282 poste 3403  
Patinage libre à l'Anneau de  
glace feu de joie et musique

### Samedi 2 mars

Défi Sculpture en continue  
Jeux gonflables et maquillage  
Patinage libre  
musique et feu de joie  
Souper spaghetti  
Soirée d'humour avec  
l'humoriste Karen Arsenault  
(Billets en prévente)

### Spécial Familial

50\$  
2 Adultes et  
2 enfants

### Dimanche 3 et 10 mars

Brunch à volonté - 9h à 13h30  
21\$ - Adulte 8\$ - Enfant  
Assiettes rôties/œuf/bacon - 9.50\$  
Réservation Le Bivouac L18-261-6696

### Jeudi 7 mars

Activité jeunesse avec  
le GACFB  
13h à 18h  
à la salle municipale  
( Souper offert )

### Samedi 9 mars

Rallye motoneige  
dès 9h30 au dépanneur de  
Boilleau  
Souper festif au Bivouac  
informations à suivre sur facebook



### Concours de dessin - 1 au 10 mars

Faire parvenir votre dessin au  
[developpement@munfb.ca](mailto:developpement@munfb.ca) avant le 10 mars 2024  
dessin disponible sur le Facebook municipal  
Bonne chance !



Suivez-vous sur facebook



RELÂCHE 2024

# STAND-UP COMÉDIE SHOW

PRÉVENTE  
**\$10**

**SALLE MUNICIPALE**  
461, ROUTE 381 FERLAND-ET-BOILLEAU

RESTO | BIÈRE | SNACK

20H | 2 MARS 2024

## **KAREN ARSENAULT**

Originaire du Lac St-Jean, elle est une humoriste qui vous emportera dans sa bonne humeur à travers son parcours de vie hors de l'ordinaire. Grandi dans les témoins de Jehovah, passant de machiniste à esthéticienne et animatrice d'évènements, elle utilise ses anecdotes de vie pour en faire des numéros uniques et bien punchés. Avec ses 11 ans d'expérience, elle vous charmera par son amour du public et son plaisir à faire rire sur scène et en dehors de la scène.

RÉSERVATION PAR INTÉRAC : [DEVELOPPEMENT@MUNFB.CA](mailto:DEVELOPPEMENT@MUNFB.CA)  
QUESTION: LE NOMBRE DE BILLET REPONSE : 2024

Le 30 octobre dernier, le pont du Lac Huard a été remplacé par des ponceaux, redonnant ainsi l'accès aux villégiateurs du secteur.

Ces travaux, réalisés par la Coopérative forestière Ferland-Boilleau, ont été rendus possibles grâce à la participation financière de MRNF et de la MRC du Fjord-du-Saguenay.



Nous tenons à féliciter l'équipe Fjordwitches, pour leur 1<sup>re</sup> place au World Show Sculping Championship 2024 avec une sculpture nommée : ***La Vachoune de mer, Un monstre marin laiteux.***



CONFIER SON VÉCU

VIVRE UN MOMENT DE CONNEXION

PRENDRE SOIN DE SOI AVEC

**Bouée Mobile**

LE PHARE

RELEVER DES DÉFIS

S'APAISSER AVEC LA NATURE

Le projet Bouée Mobile est un projet qui est en prévention-promotion de la santé mentale, pour que tous les habitants du Bas-Saguenay Sud soient bien dans leur tête (cœur, corps, esprit). À cet effet seront offerts une panoplie d'ateliers diversifiés, allant de l'initiation aux skis nordiques, judo ou cuisine parents-enfants., sortie au spa ou en chiens de traîneaux et bien plus encore, le tout à de tout petits coûts. Ce projet vise à faire connaître l'organisme communautaire le Centre Le Phare aux résidents du Bas-Saguenay, Le Centre Le Phare peut déployer ses services de groupes d'autogestion de la santé mentale sur le territoire à la demande (10 ateliers hebdomadaires de 2h au sujet de l'anxiété, la bipolarité, l'estime de soi, la dépression et la santé mentale au travail). Les inscriptions pour les ateliers seront ouvertes à partir du 5 février sur la page Facebook de l'AGIR ou en appelant au 581-882-6585.

# LE RADON TUE 1 000 QUÉBÉCOIS CHAQUE ANNÉE !



Saviez-vous que le radon est un gaz souterrain radioactif présent partout sur la terre et principalement dangereux lorsqu'il pénètre nos habitations? Pour en savoir plus sur la détection et la réduction du radon, visitez [poumonquebec.ca/radon](http://poumonquebec.ca/radon)

## CAMPING CAMP D'ACCUEIL

Les réservations au Camping du camp d'accueil pour la saison 2024 débuteront le lundi 12 février à 10 h. Réservez en ligne à [www.campin.ca](http://www.campin.ca) ou par téléphone au (581) 447-4511.



## CALENDRIER DE COLLECTE

### CALENDRIER DE COLLECTE

Pour toute personne désireuse d'avoir un calendrier de collecte de matières résiduelles.  
Veuillez-vous présenter au bureau municipal pour le récupérer.

# Café rencontre 2024

C'EST LES MERCREDIS,  
À PARTIR DU 24  
JANVIER DE  
9H À 11H

TU N'AS QU'À  
T'INSCRIRE SUR  
FACEBOOK PAR  
MESSENGER !



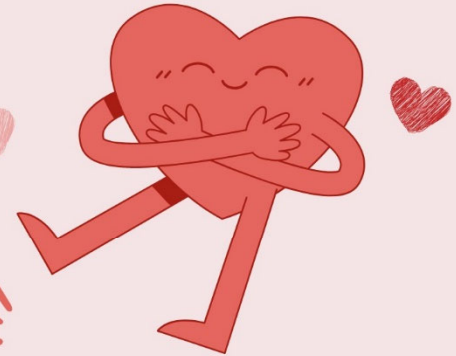
Avec jardin  
d'enfants



G.A.C.S.B.

pour plus d'informations :  
418-676-2349  
gacfb@hotmail.com

## CONCOURS DE LA SAINT-VALENTIN



ENVOIE-NOUS UNE PHOTO DE TON  
PLUS BEAU BRICOLAGE OU  
COLORIAGE DE SAINT-VALENTIN

TU AS  
JUSQU'AU 13  
FÉVRIER



TIRAGE LE 14 FÉVRIER  
COURS LA CHANCE DE GAGNER UN  
ENSEMBLE DE FONDUE AU CHOCOLAT

ENVOIE-NOUS TA PHOTO SUR LE  
MESSENGER DU G.A.C.S.B



G.A.C.S.B.

**POUR LEUR FUTUR,**

**PERSÉVÉRER**

**SE CONJUGUE**

**TOUJOURS**

**AU PRÉSENT.**

DU 12 AU 16 FÉVRIER 2024



LES JOURNÉES DE LA  
**PERSÉVÉRANCE  
SCOLAIRE**

#JPS2024



**NOS GESTES, UN +  
POUR LEUR RÉUSSITE!**

# SONDAGE AIDE MÉNAGÈRE



POUR RÉPONDRE AU  
SONDAGE UTILISEZ LE  
LIEN OU LE CODE QR



OU PAR  
TÉLÉPHONE AU:  
418-676-2349



[HTTPS://FORMS.GLE/GQRULBGXG6A3TZNE8](https://forms.gle/GQRULBGXG6A3TZNE8)



G.A.C.S.B.

## REMERCIEMENTS



La Maison des Familles de La Baie et la Popote Mobile de La Baie tiennent à vous remercier chaleureusement pour votre grande générosité. Vous avez récemment envoyé un don afin de soutenir nos actions dans le cadre de l'évènement « La veillée des Dufour » qui a eu lieu le samedi 2 décembre 2023.

Grâce à votre soutien, nous sommes heureux de vous annoncer que nous nous partageons la somme de 43 969\$. Ce montant nous permettra de poursuivre notre mission auprès de la population de La Baie et du Bas-Saguenay.



# familiprix

**NOUVEAU!**

**Service de livraison**

Familiprix Marianne Paré de la Baie offre maintenant le service de livraison aux résidents de Ferland-et-Boilleau les mercredis.

Les résidents devront venir récupérer leur commande au bureau municipal.

Pour plus d'information contacter le laboratoire du Familiprix de La Baie au : 418-544-2881

# LE BIVOUAC

## HEURES D'OUVERTURE

LUNDI	11H - 15H
MARDI	11H - 15H
MERCREDI	11H - 15H
JEUDI	11H - 17H
VENDREDI	11H - 18H
SAMEDI	9H - 18H
DIMANCHE	9H - 15H

**Formule déjeuner à volonté disponible le samedi et dimanche 9h - 13h30**

Christian Lavoie - 418-261-6696  
461, route 381 - Édifice municipal

Au plaisir de vous accueillir  
Bonne saison!

## PUIS-JE M'AVENTURER SUR LA GLACE?

Chaque année, environ 7 Québécois perdent la vie par noyade pendant l'hiver. Dans la majorité des cas, les décès se produisent en marchant, en jouant au hockey, en pêchant ou en faisant de la motoneige sur la glace d'un cours d'eau. Pour que ce nombre de noyades diminue, voici trois consignes de sécurité à suivre avant de pratiquer une activité sur un cours d'eau gelé afin de savoir si celui-ci est suffisamment sécuritaire.

### Observez la couleur de la glace

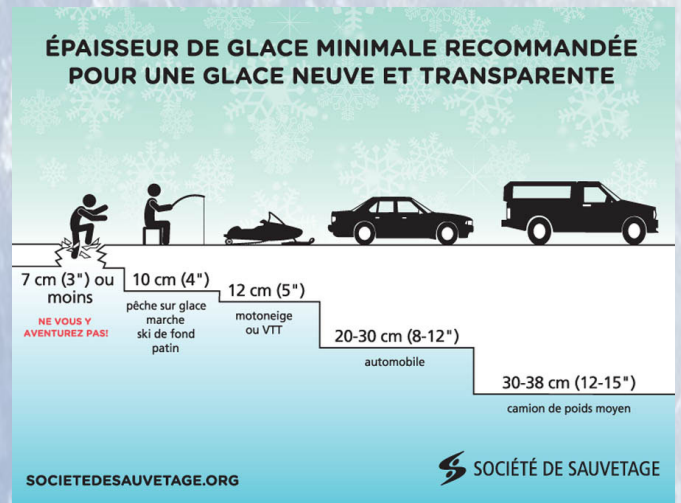
- La glace bleue et transparente est habituellement la plus résistante.
- La glace blanche opaque (glace de neige) contient un pourcentage d'air élevé; sa résistance dépend de sa densité. La glace blanche qui contient peu d'air est presque aussi résistante que la glace bleue.
- La glace grise contient habituellement de l'eau à la suite d'un dégel, et doit être considérée comme dangereuse.

### Examinez l'environnement

- La taille et la profondeur du plan d'eau influencent la formation de la glace. Plus le lac est profond, plus il prend de temps à geler. La glace qui se trouve près des rivages se forme plus rapidement, et fond également plus rapidement.
- Les courants amincissent le dessous de la glace. La glace des rivières est donc moins solide que celle des lacs à cause de l'action du courant.
- Les obstacles, tels qu'un quai ou une pierre, absorbent la chaleur du soleil. Ils retardent la formation de la glace et en accélèrent la fonte.
- Une température ambiante qui demeure toujours sous 0 degré Celsius entraîne la formation d'une glace plus solide qu'une température qui oscille de part et d'autre du point de congélation.
- La fonte et le regel de la surface de la glace, causés par les variations de température, créent une glace en couches superposées. La glace comporte donc plusieurs failles, ce qui la rend plus vulnérable.
- Le réchauffement par le soleil diminue la solidité de la glace. Celle-ci est habituellement plus solide le matin qu'en fin de journée.
- L'eau qui s'accumule sur la glace à la suite de précipitations affaiblit celle-ci.
- La neige a le même effet qu'une couverture : elle augmente la température de la glace. Une chute de neige qui atteint la moitié de l'épaisseur de la glace peut créer une situation dangereuse.
- Le vent peut produire un certain déplacement d'eau qui en retardera la congélation. De plus, le vent peut déplacer la neige et créer une couverture (voir le point précédent).

### Vérifiez l'épaisseur de la glace

Aucun type de glace n'est sécuritaire à 100 %. Vous devez toujours tenir compte de son épaisseur. Mesurez-la en perçant un tout petit trou jusqu'à l'eau, et ce, à différents endroits. Si l'épaisseur de la glace est de 7 centimètres ou moins, ne vous y aventurez pas.



# L'Histoire de Ferland-et-Boilleau (Suite)

Suite à trois (3) tentatives de municipalisation, c'est par un décret du ministère des Affaires municipales, en date du 1er janvier 1978, que Ferland et Boilleau furent proclamés municipalité sous le nom de Ferland-et-Boilleau.

## Que penser de la municipalisation de Ferland-Boilleau

Lors de la dernière séance du conseil de comté, il fut abondamment question de la municipalisation de Ferland Boilleau. Deux groupes de citoyens avaient alors pris la parole.

Dans un premier temps, l'Association des citoyens de Ferland Boilleau, avec en tête, M. Léon Simard réaffirmait la nécessité de la municipalisation, avec en main, une requête signée de la population.

De l'autre côté, le comité populaire de M. Lucien Gagnon prétendait que ladite requête fut signée par nombre de personnes car l'association des citoyens

avait alors brandi une éventuelle fusion avec la ville de La Baie.

Quant au préfet de comté, M. Elias Houde, il s'est dit en faveur de la municipalisation de Ferland Boilleau et qu'il n'avait pas l'intention que l'organisme qu'il dirige joue un rôle d'arbitre. Pour lui, la requête signée par 81 pour cent de la population est claire.

Afin de connaître davantage le problème, nous avons rencontré des citoyens pour leur demander ce qu'ils en pensaient.



M. Georges Rhainds de Boilleau.

Moi, je suis pour. Nous n'avons pas de corps public. Cela pourra nous faire des projets. Je considère que c'est une bonne chose.

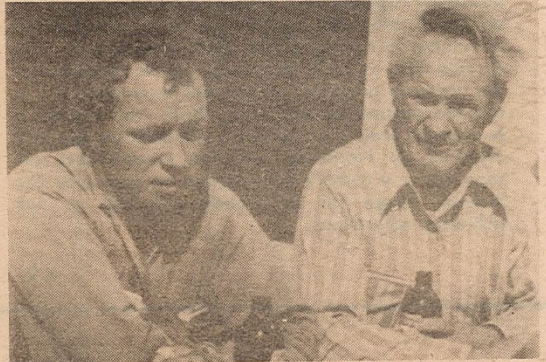
Photo: Michel Hiltenbrand



M. Jean-Yves Simard de Boilleau

Moi, je suis pour. Au début, je n'étais pas trop pour cela mais à la longue, je me suis dit que cela ne pouvait pas être pire que c'est là il [l'association des citoyens] nous ont construit des HLM et ils s'occupent de nous autres.

Photo: Michel Hiltenbrand



M. Gabriel Morin de Ferland

Moi, je suis pour cela. On ne peut pas être pire. D'autant plus qu'avec notre place pour les vidanges, cela va nous coûter moins cher. En autant que cela ne nous coûtera pas plus cher, moi, je trouve cela bon.

M. Jean-Joseph Morin de Ferland

Moi, je suis pour cela. Cela va nous amener des services. Déjà il y a les HLM et le terrain pour nos vidanges. Cela ne peut pas être pire qu'à l'heure actuelle.

Photo: Michel Hiltenbrand